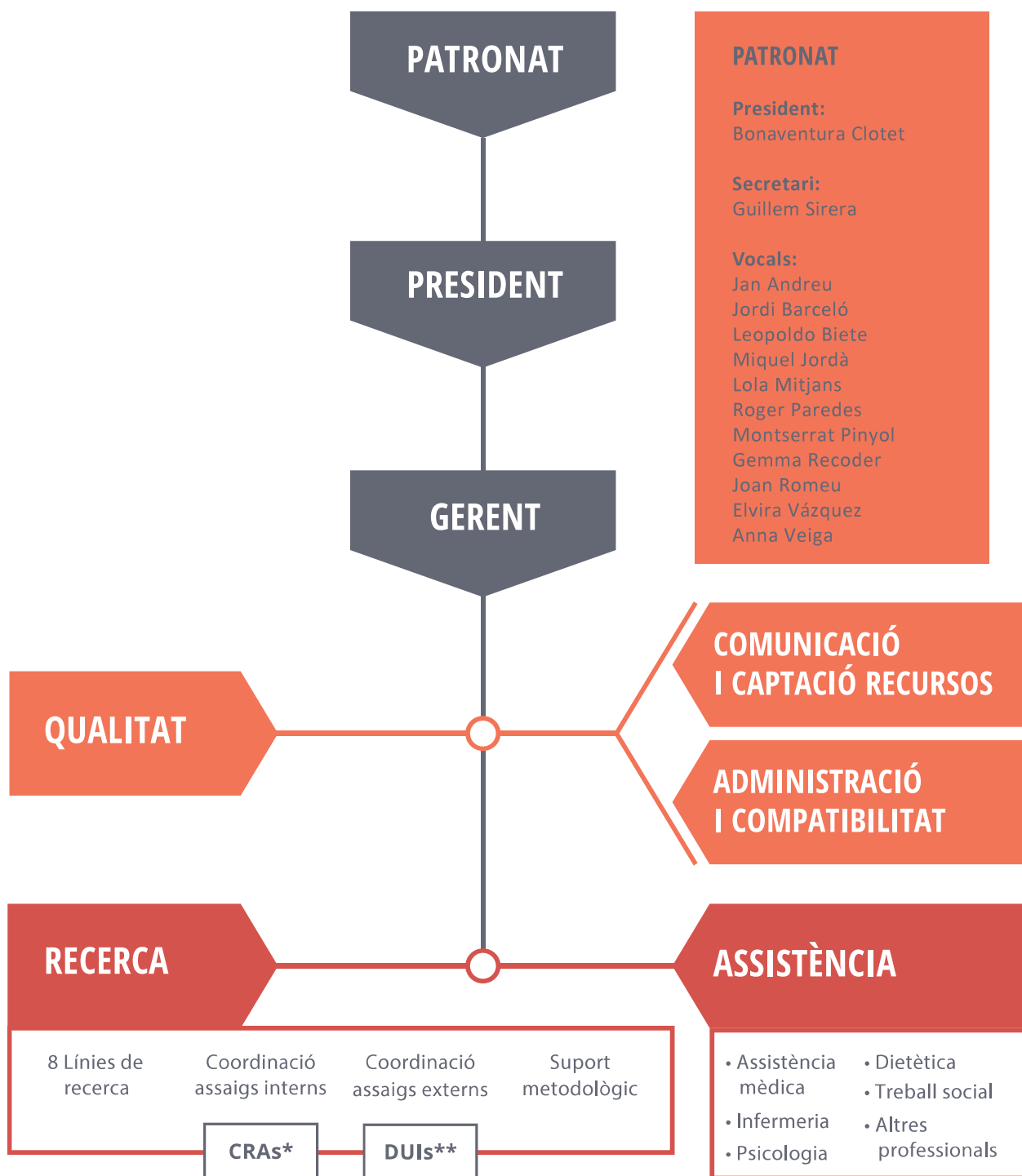


ORGANIGRAMA



PATRONAT

President:
Bonaventura Clotet

Secretari:
Guillem Sirera

Vocals:
Jan Andreu
Jordi Barceló
Leopoldo Biète
Miquel Jordà
Lola Mitjans
Roger Paredes
Montserrat Pinyol
Gemma Recoder
Joan Romeu
Elvira Vázquez
Anna Veiga

- I. Envelliment i cronicitat
- II. Immunologia, vacunes i farmacologia
- III. Virologia clínica
- IV. Hepatitis i altra patologia hepàtica

- V. Proctologia
- VI. PrEP
- VII. Psicologia
- VIII. Dietètica i VIH

* Clinical Research Associates (monitors d'assaigs clínics)

** Diplomats Universitaris en Infermeria