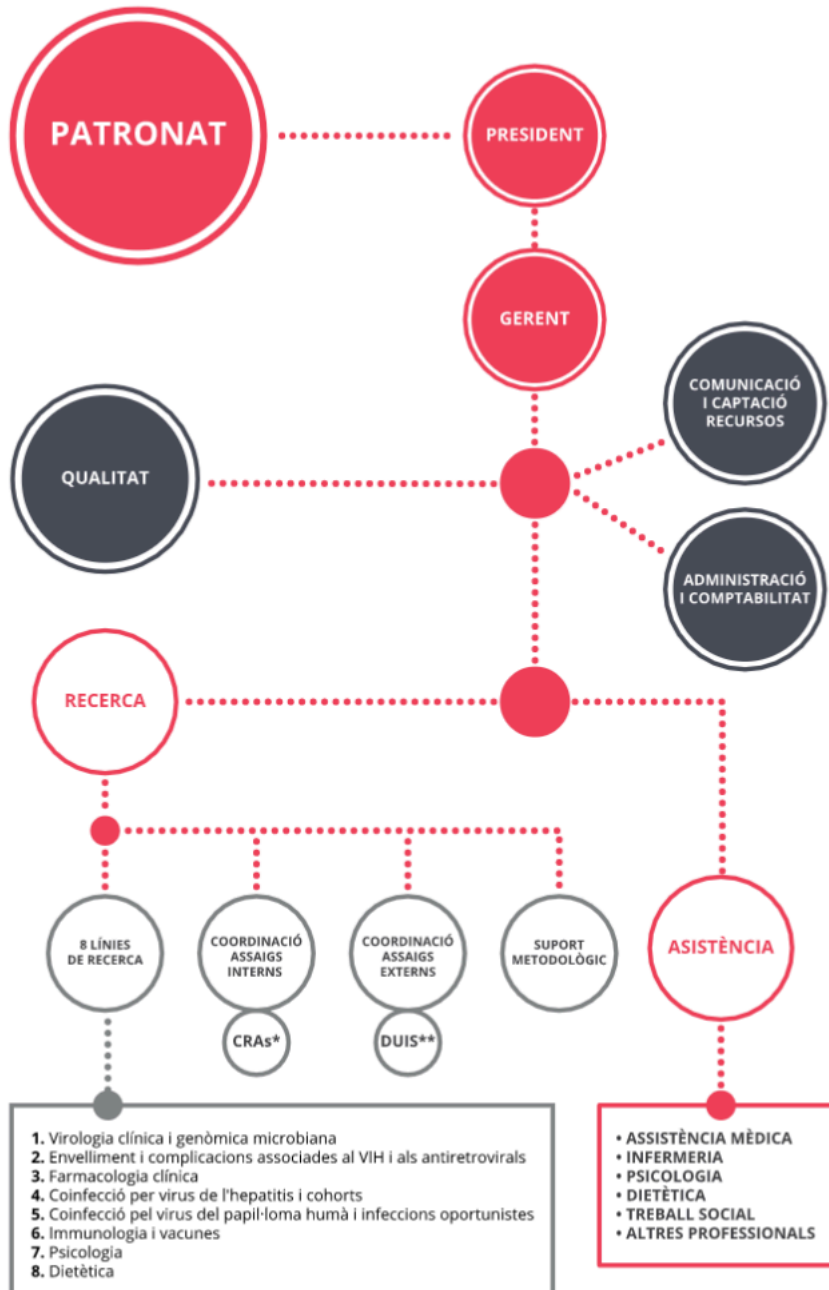


## ORGANIGRAMA



### Patronat:

La seva funció és vetllar pel compliment de les finalitats fundacionals, valorar la tasca realitzada, aprovar la gestió i nomenar els càrrecs executius. Els seus membres són representants de diferents àmbits de la societat que, des de diferents sensibilitats i perspectives, generen nous reptes per a l'entitat.

### President:

Bonaventura Clotet

### Secretari i tresorer:

Guillem Sirera

### Vocals:

Leopoldo Bieta, Maria Llatjós, Caterina Mieras, Lola Mitjans, Roger Paredes, Montserrat Pinyol, Gemma Recoder, Joan Romeu, Mónica Segarra, Elvira Vázquez i Anna Veiga

\* Clinical research associates (monitors d'assajos clínics)  
 \*\* Diplomats universitaris en infermeria